

新築・リノベの
温熱・省エネシミュレーション力を高める！

ホームズ君 入力&活用セミナー

温熱・省エネの基本的な設計やプレゼン方法について、温熱カレッジやパッシブデザインワークショップで学んで頂いていますが、そこから更に実測との擦り合わせ、分析、各室の温度検討など、詳細なシミュレーションを行いたいというニーズにお答えして、本セミナーを企画しました。ホームズ君では新築の温熱・省エネ・パッシブデザインの検討ができることはもちろん、リフォームについても検討を行うことができます。本セミナーでは、CAD 入力や断熱仕様の設定といった基本的な操作から、エリア断熱の設定、室温分布グラフの見方、ZEH 検討の方法など、パッシブ&エネルギーデザインに必須のスキルを身につけて頂けます！基礎的な操作から応用まで、時間にゆとりをもったカリキュラム編成でじっくり操作と活用方法を学んで頂けます。

POINT 1

ホームズ君を持って
いなくても大丈夫！

**セミナー用
ライセンスを
貸与**

POINT 2

外皮性能計算では
できなかった

**すべての部屋の
温度を
確認できる**

POINT 3

新築だけでなく

**エリア断熱
リノベにも
活かせる**

カリキュラム

- 第1回 4月26日 省エネ診断の入力① CAD 入力・断熱仕様の設定・新築の入力
- 第2回 5月21日 省エネ診断の入力② リノベの入力・詳細入力・一次エネ&ZEH 検討
- 第3回 6月25日 パッシブ設計の入力① 新築の入力
- 第4回 7月30日 パッシブ設計の入力② リノベの入力・隣棟の入力
- 第5回 8月27日 結果の読み解き方と評価・プレゼン方法



■参加費

会員 47,000 円 / 名
一般 62,000 円 / 名

会員とは（一社）Forward to 1985 energy life の
正会員・団体会員のことを指します。上記にはホームズ
君使用料を含みます。5 回合計の金額です。

■定員

12 名

■開催時間・方法

13:30 ~ 17:00 Zoom ミーティング

詳細・お申し込みは
ホームページから！

省エネ診断

外皮性能 (断熱等性能等級)



外皮平均熱貫流率 冷房期の平均日射熱取得率

一次エネルギー消費量 (一次エネルギー消費量等級)



省エネ基準 説明義務

絵でみる 施主向け資料

燃費 (光熱費)

・光熱費(年間・月別) ・暖冷房負荷

ZEH (ネット・ゼロ・エネルギー・ハウス)

パッシブ設計

敷地・日当りナビ

・敷地 隣棟入力 ・3D 敷地 確認
・3D 日影 ・3D 日射熱 ※隣棟考慮

照度

・天空日射による照度 ※隣棟考慮

日当りシミュレーション

・日影 ・日照時間
・日射熱 ・日射断面図 (室内取得、建物表面) ※隣棟考慮

室温シミュレーション 動的熱負荷計算 暖冷房負荷 光熱費

・室温 / 体感温度 / 表面温度
・健康リスク
・暖冷房負荷
・日射熱
・エアコン性能を考慮した暖冷房費計算
・窓熱、壁熱 ※隣棟考慮

太陽光発電

・パネル割付 ・損益分岐
・発電金額内訳 ・電気料金収支

通風

・通風経路表示
・開口部を通過する風量、風速

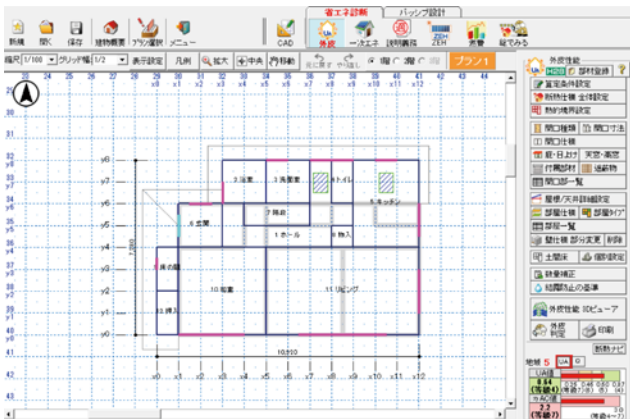
パッシブ設計 絵でみる 施主向け資料

・絵でみるわが家のパッシブ診断書
・絵でみるわが家の日当り計画書

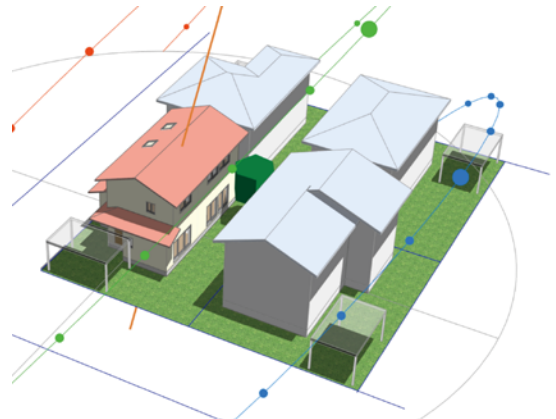
省エネ基準に対応した「省エネ診断」はもちろん、一次エネルギー消費量計算や ZEH 判定を行うことができます。

またパッシブ設計オプションではパッシブデザインに必須の隣棟を考慮した日当りシミュレーションなどが行なえます。

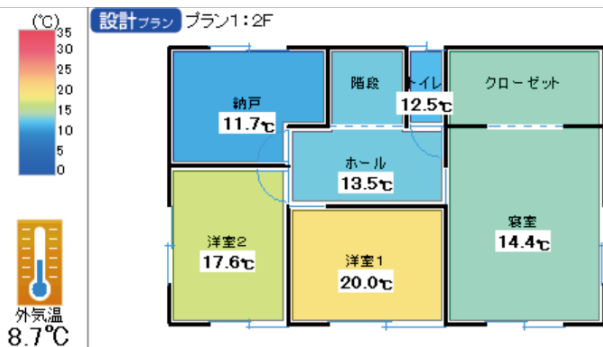
出力・入力項目が多い為
どこをどう触ればどう変わるかが
最初は分からないことも・・・
このセミナーでそんな疑問を
解決していきます！



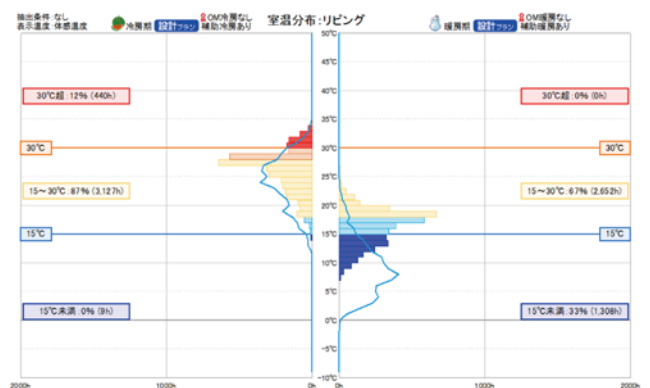
まずは間取りを CAD 入力し、高さ等を設定して、各部位の仕様などを入力することで外皮性能を計算します。



隣棟や樹木も考慮して日当りを 3D や断面図で確認できることも特徴的です。



外皮計算を元にした室温シミュレーションではできない部屋ごとの温度シミュレーションができるので、居室だけでなく非居室との温度差がどれくらいになっているのかも確認することができます。



1日だけでなく、暖房期間 / 冷房期間を通しての室温分布が確認できるので「冬に 15℃を下回る時間が何%あるか？」といったことが確認できます。