

Forward to 1985 energy life

## 第8回 全国省エネミーティングin名古屋

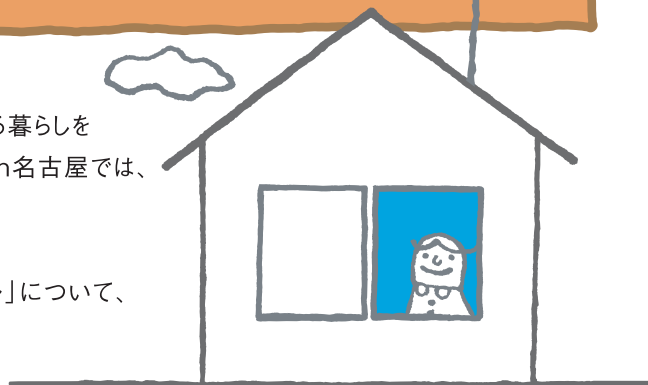
住まいづくりの  
プロ直伝

# どえりゃー省エネ でら快適な暮らし方

～家族みんなで学んでみりん♪～

みなさんは、お住いの住宅で快適に過ごされていますか？

地球温暖化の影響もあり、夏は酷暑・冬は厳寒になり、エアコンや暖房機器に頼る暮らしを送っている方も多いのではないのでしょうか。そこで、今回の全国省エネミーティングin名古屋では、そんな家庭のエネルギー消費量を見つめ直し、快適で健康に過ごせる手法を、「愛知らしい暮らし方」「断熱」「設計」の視点からご紹介させていただきます。さらに、「この地域での適切な断熱レベル」と「エアコンの設定温度やスケジュール」について、各界の有識者をお迎えして掘り下げます。明日からできる簡単なアイデアも、専門的な内容も盛りだくさんです。是非ご家族でお出かけください！



2018年  
8月19日(日)

会場 できの科学館 電気文化会館5F イベントホール&ギャラリー  
名古屋市中区栄2-2-5 地下鉄東山線・鶴舞線「伏見」駅 ④番出口より東へ徒歩2分  
開場 12:30 13:00～17:50 ※併設ギャラリーは10:00から開催中  
定員 300名 参加無料・入退場自由 どなたでもご参加頂けます

### プログラム

- \*13:00 開会
- \*13:10～13:40  
『1985アクションについて』代表理事 野池政宏
- \*13:40～15:15  
『地域のプロ直伝 小さなエネルギーで豊かに暮らす住まい術 <DIY編><リフォーム編><新築編>』
- \*15:30～17:30 専門家によるパネルディスカッション  
『断熱性能はどこまで確保すべきか』  
『適切なエアコンの設定温度やスケジュールとは』  
東京大学准教授 前真之氏  
パッシブハウスジャパン理事 松尾設計室 松尾和也氏  
Forward to 1985 energy life代表理事 野池政宏  
コーディネーター 新建ハウジング代表 三浦祐成氏
- \*17:30～17:50 パッシブデザイン住宅コンペ審査結果発表  
※同日別会場にて『パッシブデザイン住宅コンペ』を開催します
- \*17:50 閉会

### パネルディスカッション登壇者



#### 前 真之氏

東京大学大学院工学系研究科建築学専攻 准教授  
専門分野:建築環境工学 研究テーマ:住宅のエネルギー消費全般 特に省エネ基準における給湯・コジェネ設備の1次エネ評価手法の開発に関わる。



#### 松尾和也氏

(一社)パッシブハウス・ジャパン 理事  
2005年「サステナブル住宅賞」受賞。設計活動の他、執筆活動や講演も多数。「建もの燃費ナビ」開発など、省エネ性能評価の普及活動も行っている。



#### 野池政宏

(一社)Forward to 1985 energy life 代表理事  
住まいと環境社代表。(株)暮らしエネルギー研究所代表。自立循環型住宅研究会主宰。著書『本当にすごいエコ住宅をつくる方法』『小さなエネルギーで豊かに暮らせる住まいをつくる』他



#### コーディネーター 三浦祐成氏

株式会社新建新聞社 代表取締役社長  
「新建ハウジング」「リノベーションジャーナル」発行人。住宅業界向けの執筆・講演多数。

Forward to 1985 energy life ホームページ  
お申込フォームよりお申込みください。

席の確保のため事前のお申込みをお願いします。  
当日席も若干ございます。

1985

検索

〈主催〉(一社)Forward to 1985 energy life  
事務局 大阪府池田市鉢塚2-5-26  
TEL 072-763-4770

〈後援〉愛知県・名古屋市・刈谷市・日進市・豊橋市・豊明市

## 主催者挨拶

今回全国省エネミーティングin名古屋を主催するのは(一社)Forward to 1985 energy lifeに所属する「1985地域アドバイザー拠点」です。このメンバーは日頃、住宅の設計・施工を主な仕事としていますが、同時に家庭部門でのエネルギー消費量を今の半分(1985年レベル)にするために一般の方へのアドバイス等の活動も行っています。

みなさんは、お住いの住宅で快適に過ごされているでしょうか? 名古屋エリアでは数年前から地球温暖化の影響で、夏は酷暑、冬は厳寒と自然環境は変化しています。その為、快適性を保とうとすると、エアコンや暖房機器に頼らざるを得ない状況になっています。ましてや家庭のエネルギー消費量は、愛知でも増加の一途をたどっています。

そこで、今回の全国省エネミーティングin名古屋では、そんな家庭のエネルギー消費量を見つめ直し、改めて快適で健康に過ごせる省エネ方法を、①今の住まいをDIYで改善 ②住宅をリフォームして改善 ③新築時の設計手法を考える の3つの側面から地域の住まいづくりのプロがご紹介させていただきます。

さらに、この地域での適切な断熱レベルとエアコンの設定温度やスケジュールなどについて、有識者の皆様をお迎えしてディスカッションを行います。

当日は、ギャラリーにて、省エネ建材などの展示、工務店や設計事務所とこの地域の建築系学生によるパッシブデザインコンペの展示も行います。省エネ住宅に興味のある方、快適で健康、そして省エネに暮らしたいという方のご参加をお待ちしております。



## Forward to 1985 energy life 『1985アクション』とは

東日本大震災と福島第一原発事故をきっかけに、1985年頃から2倍に増えている家庭で使用する電気消費量と合計エネルギー消費量を、ともにいまの半分(1985年レベル)にしようとする国民運動です。このアクションを広め、家庭での適切で具体的な省エネの方法・省エネな住まいづくりの情報をご提供するために毎年『全国省エネミーティング』を開催しています。

我慢ではなく、楽しく、かしこく実行しながら、この目標を2030年頃までに達成する。

だから **Forward to 1985 energy life** なのです!

1985年を目指して  
家庭の電力消費1/2!!

エネルギー合計が  
半分になれば  
お財布にもやさしい!

家庭の  
ついでに、  
エネルギー消費量も1/2!!



詳しくは  
この本でご紹介  
しています

全国の書店で  
発売中



## 会場地図



### 〈交通アクセス〉

#### ■地下鉄ご利用の場合

東山線・鶴舞線「伏見」駅④番出口より東へ徒歩2分

#### ■お車ご利用の場合

広小路長島町の信号を南へ30m 右側に駐車場入口あり[有料 30分 160円(税込み)]

※駐車場入庫可能な車両サイズ 全長:5.05m 全幅:1.75m 全高:1.55m 総重量:1,600kg

※全てが上記以内でも、入庫できない場合があります。

### 〈協賛〉

株式会社LIXIL/株式会社エヌ・シー・エヌ/安井建設株式会社/岡崎製材株式会社/野地木材工業株式会社/株式会社屋根技術研究所/東邦液化ガス株式会社/オイレスECO株式会社/株式会社ジツダヤ/株式会社シンホリ/株式会社マツナガ/株式会社デコス/チャネルオリジナル株式会社/フォーム断熱株式会社/BASF INOAC ポリウレタン株式会社/株式会社マルナカ/三協立山株式会社 三協アルミ社/日本ボレイト株式会社/オスモ&エーデル株式会社/パラマウント硝子工業株式会社(順不同・敬称略)